

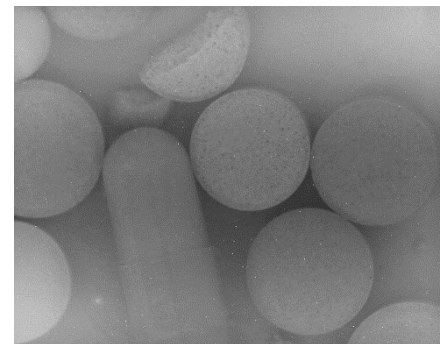
## BV-C2901 空冷型 SWIR VGAエリアスキャンカメラ

BV-C2901 は 950nm から 1700nm に感度を持つペルチェ内蔵 InGaAs VGA センサーを使用し、更に空冷機構を採用することによりセンサー温度を  $-10^{\circ}\text{C}$  に維持しセンサー固有の暗電流の上昇を抑え最大 2 秒の露光でも SN 比の良い映像を取り込める SWIR（短波長赤外）専用のカメラです。



### 主な特長

- ◆ 露光時間 2 秒で高い SN 比を実現  
ペルチェ(センサー内蔵)、空冷機構採用でセンサー温度を  $-10^{\circ}\text{C}$  に保持
- ◆ ピクセルサイズ  $20\mu$  の InGaAs VGA センサー採用
- ◆ フレームレート 最大 62 fps
- ◆ 映像出力 8/10/12/14 ビットに対応
- ◆ レンズマウントは C マウント(1 型以上)
- ◆ インターフェースは GigE, CameraLink に対応



-10°C ゲイン 0dB 露光時間 2 秒 の映像

### オプションユニット

#### BVA-AC06P 電源ユニット



BVA-AC06P は Hirose 6P コネクタを使った電源ユニットです。  
入力: 100V~240V、50Hz/60Hz  
出力: DC12V $\pm$ 3%, 1A  
重量: 120g

#### C マウントレンズ



BV-C2901 用として SWIR ラインスキャンカメラ用レンズを C マウントに変換したレンズを用意しております。  
ラインアップは 20mm、24mm、28mm、35mm、50mm および 105mm の 6 種類を揃えております。  
イメージサイズ: 15mm(H)  
絞り範囲: F2.8 ~F22

## 暫定仕様

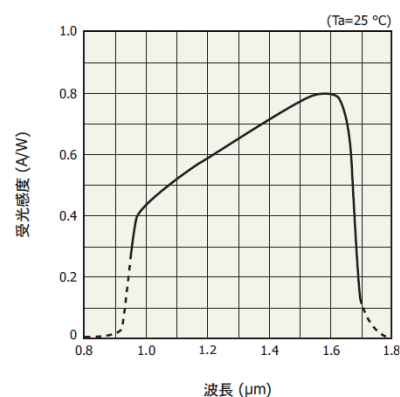
項目	BV-C2901-GE	BV-C2901-CL
撮像素子	G12242-0909W 2 段電子冷却 InGaAs センサー 有効画素数：640(H)×512(V)、画素サイズ：20μm×20μm 有効撮像範囲：12.8mm x 10.24mm	
冷却	電子冷却と空冷の連動により-10℃の一定動作 (Ta=25℃) ; 出荷設定 = -10℃	
波長帯域	950nm ~ 1700nm	
センサー変換効率	1μV/e-	
同期方式	内部同期、外部トリガ	
ピクセルクロック周期	25MHz データレート：6.25MHz(4ポート読み出し)	
フレームレート	露光時間 1クロック(1μsec)時：62fps / 露光時間 16msec 時：31fps	
映像S/N比	55dB	
映像出力	8/ 10/ 12/ 14 ビット	
電子シャッター	グローバルシャッター方式	
ゲイン	0dB ~ +30dB	
ブラックレベル	0LSB ~ 127LSB (10-bit 時)	
画素欠陥補正/画素欠陥規格	補正回路内蔵、画素欠陥規格は最大 15 画素のクラスター欠陥まで	
シェーディング補正	フラットシェーディング補正 ON/OFF	
PRNU	画素間輝度むら補正	
DSNU	画素間暗時むら補正	
通信インターフェース	Gigabit Ethernet (1000BASE-T) SDK-TransFlyer (Aval Data 社製)	カメラリンク(ベースコンフィグレーション)
レンズマウント	C マウント (適用は 1 型以上の C マウントレンズ)	
規格	RoHS, CE	
電源	DC +12V ± 10%, 7W	
動作温度/湿度	-5℃~ +45℃/ 20~ 80% (ただし結露なきこと)	
外形寸法 (WxHxD)	95(W) x 95(H) x 129(D) mm (突起部は含まず)	
質量	1090 g	1100 g

## 背面図



- 仕様は改善等によりお断りなく変更する場合があります。
- 本商品は輸出貿易管理令別表に定める品目に該当するため輸出の際は輸出許可等が必要です。

## 分光特性



### 【販売・お問い合わせ先】

ダイトロン株式会社  
画像機器グループ  
TEL: 03-3264-0326 / FAX: 03-3261-3984  
E-mail: camera-info@daitron.co.jp

### 【開発・製造】

株式会社ブルービジョン  
〒222-0033 横浜市港北区新横浜 1-13-12  
TEL: 045-471-4595 / FAX: 045-471-4598  
E-mail: sales@bluevision.jp