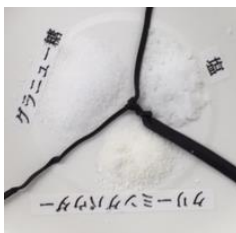
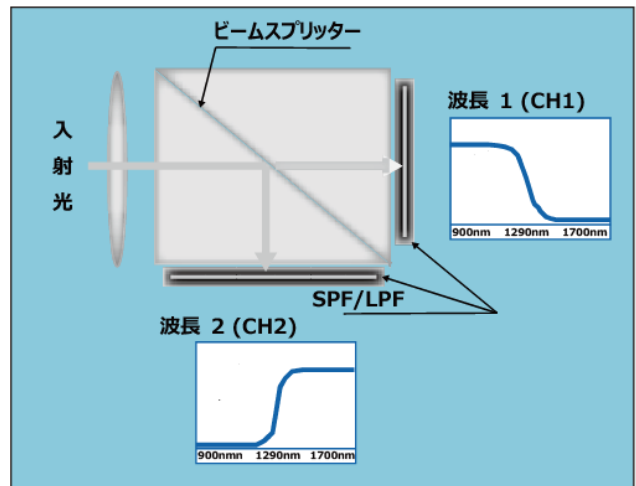




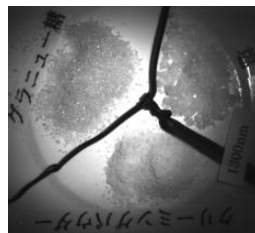
BV-C3200 2 波長ラインスキャンカメラ



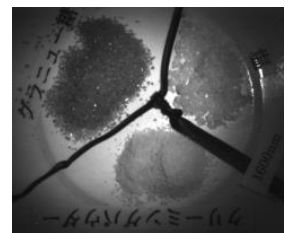
BV-C3200 はプリズム光学系と InGaAs ラインセンサーを 2 個採用した SWIR ラインスキャンカメラで各々のセンサーで取り込む映像をそれぞれ異なる波長帯域に設定したカメラです。異なる波長の二つの映像を比較することにより、検査対象の異物を判定したり、異なる波長帯域での光の反応、すなわち反射、透過、吸収など計測対象物に混在している物質を判別したりすることが可能となります。SWIR 帯域の光では物質によって光の反応が異なることが知られており、この特性を利用し通常の可視光のカメラではむずかしい異物検査、傷検査、内部検査等を可能にします。インターフェースはカメラリンク・ベースコンフィグレーション、レンズマウントには M52 マウントを採用しております。オプションとして SWIR レンズ 6 機種 20mm, 24mm, 28mm, 35mm, 50mm, 105mm を揃えております。



可視光の映像



900nm から 1290nm の映像



1290nm から 1600nm の映像

BV-C3200 は InGaAs センサーを使用し SWIR 帯域を 2 つに分けたカメラですが、可視光領域 (400nm から 900nm) でのご指定の 2 波長、或は SWIR 領域でのご指定の 2 波長を取り扱うカメラも特注品として製作いたします。

仕様

項目	BV-C3200
光学システム	F2.8 プリズム光学系
撮像素子	有効画素数 : 512 画素、 画素 Size : 25 μ m × 25 μ m 撮像有効ライン長 : 12.8mm、 SWIR ラインセンサー2 個使用
ピクセルクロック周期	5 MHz
波長帯域 (標準特性)	波長 1 : 900nm ~ 1290nm 波長 2 : 1290nm ~ 1600nm
総クロック数	615 clk, (内部トリガ)
ラインレート	123 μ s (内部トリガ)
ライン周波数	8.13 KHz (内部トリガ)
ラインレート可変範囲	トリガ周期に依存、最少ラインレート : 露光時間+105.2 μ s
変換効率	0.93 μ V/e-
同期方式	内部同期/トリガ同期
S/N	55dB (Gain=0dB)
映像出力	Camera Link Base Configuration 10bit x2 又は 8bit x 2
電子シャッタ	17.8 μ s ~ 100ms 可変単位 : 12.5ns
ゲイン	0 dB ~ 12 dB (各チャンネルとも)
黒レベル	\pm 127LSB (各チャンネルとも)
トリガ入力	Hirose 12P: TTL, Camera Link (CC1): LVDS
通信インターフェース	Camera Link :EIA644, 9600bps /115200bps
消費電力	入力電圧: 10.8V~13.2V, 500mA (標準), 800mA(起動時)
レンズマウント	M52 マウント
フランジバック	46.5mm 公差 : 0 ~ -0.05mm
動作温度/ 動作湿度	-5 $^{\circ}$ C to +45 $^{\circ}$ C / 20% to 80% (結露無き事)
外形寸法 (W x H x D)	95mm x 95mm x 95 mm (突き出し部を除く)
質量	820 g

- BV-C3200 は輸出貿易管理令別表に定める品目に該当するため輸出するには輸出許可等が必要です。
- 本仕様は改善のためお断りなく変更する場合がございます

関連商品

■ 波長可変型光源 BV-M1020/M1021



主光源 ハロゲン
波長帯域 1250nm~2500nm
(BV-M1020)
900nm~1800nm
(BV-M1021)
ファイバー長 1m
質量 4.2Kg

■ SWIR レンズ



株式会社ブルービジョン
〒222-0033 横浜市港北区新横浜 1-13-12
TEL:045-471-4595/FAX:045-471-4598
E-mail: sales@bluevision.jp

【販売・お問い合わせ先】
ダイトロン株式会社 画像機器グループ
TEL:03-3264-0326/FAX:03-3261-3984
E-mail: camera-info@daitron.co.jp